

STORING spol. s.r.o.  
Ing. Kumpa  
Žitavská 727/16  
460 01 Liberec 3

naše značka  
5001577332

vyřizuje  
Ing. Vladimír Pavel

datum  
30.08.2017

Věc:

**Rekonstrukce a rozšíření odběrného plynového zařízení v objektu čp. 831/7, ul. Dělnická, Liberec v rámci akce: MŠ Kamarád Liberec - stav. úpravy kuchyně.**  
Obec: Liberec

Ulice: Dělnická 831/7

K.ú. - p.č.: Rochlice u Liberce-1094/3

Vaše značka: 17x06

Stavebník: Statutární město Liberec, nám. Dr. E. Beneše 1/1, 46001 Liberec

Účel stanoviska: Neuvedeno

GasNet, s.r.o., jako provozovatel distribuční soustavy (PDS) a technické infrastruktury, zastoupený GridServices, s.r.o., vydává toto stanovisko:

K předložené projektové dokumentaci na odběrné plynové zařízení (dále jen "OPZ") vydáváme souhlasné stanovisko pouze z hlediska umístění hlavního uzávěru plynu (dále jen "HUP"), fakturačního plynoměru, hodinového množství odebraného plynu a počtu spotřebičů.

Zákazník: Mateřská škola "Kamarád", Liberec, Dělnická 831/7, příspěvková organizace

Umístění HUP: hranice pozemku

Plynoměr, typ a rozteč: G25, rozteč 335 mm, chodba v objektu MŠ

Regulátor tlaku plynu: ano

Přetlak při měření: 2,1 kPa

Plynoměr musí být osazen v souladu s TPG 934 01.

Požadujeme osadit uzávěr před i za plynoměrem.

Nebyl doložen výkres se stávajícím měřením, ani stáv. rozvody plynu (ani schématicky).

Smlouva o připojení číslo: 320090106916

Na základě Vaší žádosti předložené v souladu s požadavkem § 71 odst. 11 zákona č. 458/2000 Sb. v platném znění souhlasíme se zásahem na odběrném plynovém zařízení za následujících podmínek:

- 1) Veškeré práce budou prováděny v souladu s TPG 704 01, plynoměr bude osazen v souladu s TPG 934 01.
- 2) Požadujeme osadit uzávěr před i za každým plynoměrem.
- 3) Termíny pro dočasnou demontáž a opětovnou montáž stávajících plynoměrů je nutno nejméně 10 dnů předem projednat na zákaznické lince 800 11 33 55.

Toto stanovisko platí pouze pro území a stavební objekty vyznačené v předložené dokumentaci a to 24 měsíců ode dne jeho vydání.

V případě dotčení pozemku v majetku společnosti GasNet, s.r.o. je třeba dále projednat smluvní vztah k tomuto pozemku. Kontakt na projednání naleznete na adrese [www.gasnet.cz/cs/kontaktni-system/](http://www.gasnet.cz/cs/kontaktni-system/), činnost "Smluvní vztahy - pozemky a budovy plynárenských zařízení", případně na NONSTOP zákaznické lince 800 11 33 55.

GridServices, s.r.o.

Plynárenská 499/1

Zábrdovice

602 00 Brno

T +420532221111

F +420545578571

E [info@gridservices.cz](mailto:info@gridservices.cz)

I [www.gridservices.cz](http://www.gridservices.cz)

IČ: 27935311

DIC: CZ27935311

Zapsán do obchodního rejstříku:  
Krajský soud v Brně  
oddíl C, vložka 57165  
26.07.2007

Bankovní spojení:  
Československá obchodní banka,  
a.s.  
Číslo účtu: 17837923  
Kód banky: 0300

Za správnost a úplnost dokumentace předložené s žádostí včetně jejího souladu s platnými předpisy plně zodpovídá její zpracovatel. Stanovisko nenahrazuje případná další stanoviska k jiným částem stavby.

V případě další korespondence nebo jednání (např. změna stavby) uvádějte naši značku - 5001577332 a datum tohoto stanoviska. Kontakty jsou k dispozici na [www.gridservices.cz](http://www.gridservices.cz) nebo NONSTOP zákaznická linka 800 11 33 55.



GasNet, s.r.o.  
zastoupená společností GridServices, s.r.o., IČ 279 35 311  
Ing. Vladimír Pavel  
Technik přípoj. a rozvoje PZ-Čechy východ  
Odbor přípoj. a rozvoj PZ-Čechy východ  
+420475325807  
[vladimir.pavel@innogy.com](mailto:vladimir.pavel@innogy.com)

**GridServices, s.r.o.**  
Plynářská 499/1  
Zábrdovice  
602 00 Brno  
IČ: 27935311, DIČ: CZ27935311  
- 238 -

Přílohy: Ověřená příloha žadatele

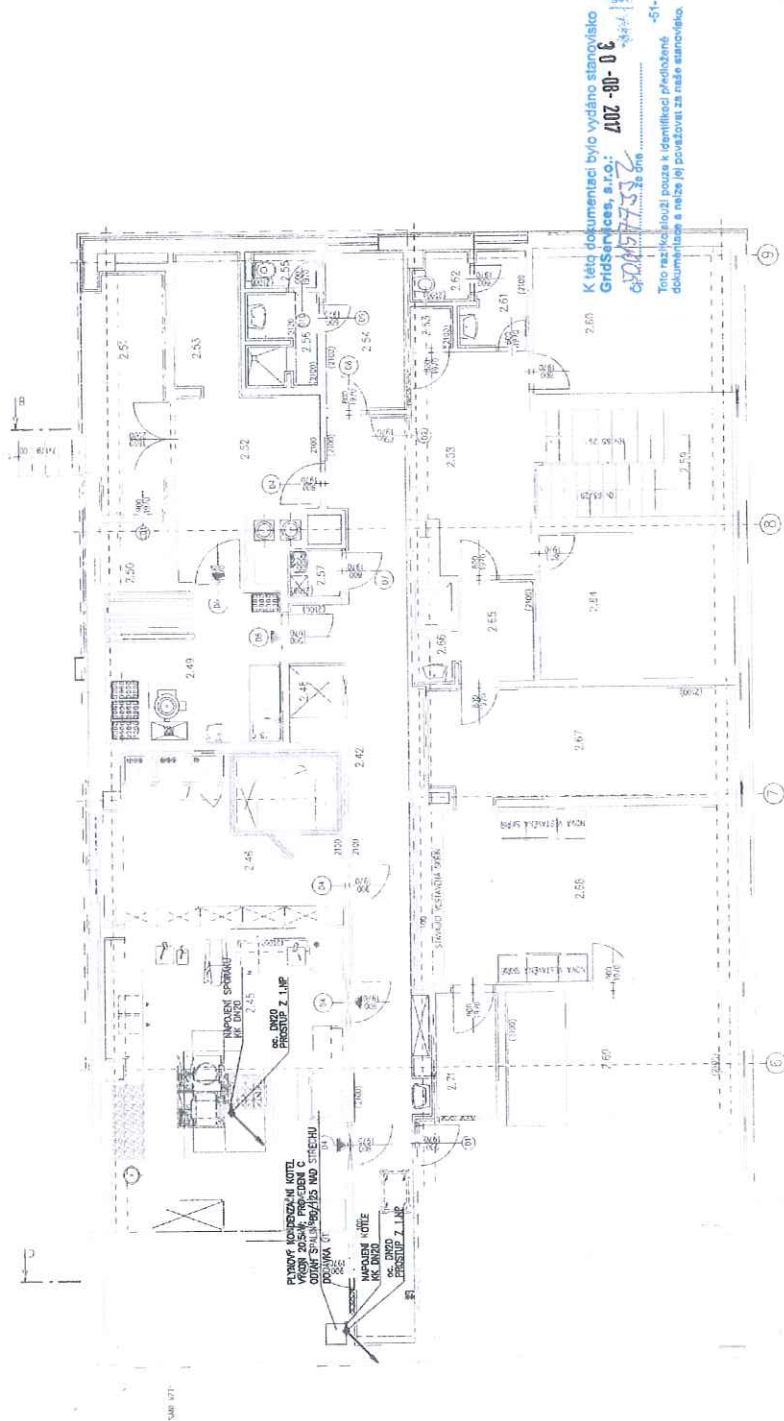
Rozdělovník: -



LEGENDA: MÍSTNOSTI		
2.40 KUCHA	2.41 KUCHA	2.42 KUCHA
2.43 KUCHA	2.44 KUCHA	2.45 KUCHA
2.46 KUCHA	2.47 KUCHA	2.48 KUCHA
2.49 KUCHA	2.50 KUCHA	2.51 KUCHA
2.52 KUCHA	2.53 KUCHA	2.54 KUCHA
2.55 KUCHA	2.56 KUCHA	2.57 KUCHA
2.58 KUCHA	2.59 KUCHA	2.60 KUCHA
2.61 KUCHA	2.62 KUCHA	2.63 KUCHA
2.64 KUCHA	2.65 KUCHA	2.66 KUCHA
2.67 KUCHA	2.68 KUCHA	2.69 KUCHA
2.70 KUCHA	2.71 KUCHA	2.72 KUCHA
2.73 KUCHA	2.74 KUCHA	2.75 KUCHA
2.76 KUCHA	2.77 KUCHA	2.78 KUCHA
2.79 KUCHA	2.80 KUCHA	2.81 KUCHA
2.82 KUCHA	2.83 KUCHA	2.84 KUCHA
2.85 KUCHA	2.86 KUCHA	2.87 KUCHA
2.88 KUCHA	2.89 KUCHA	2.90 KUCHA
2.91 KUCHA	2.92 KUCHA	2.93 KUCHA
2.94 KUCHA	2.95 KUCHA	2.96 KUCHA
2.97 KUCHA	2.98 KUCHA	2.99 KUCHA
3.00 KUCHA	3.01 KUCHA	3.02 KUCHA
3.03 KUCHA	3.04 KUCHA	3.05 KUCHA
3.06 KUCHA	3.07 KUCHA	3.08 KUCHA
3.09 KUCHA	3.10 KUCHA	3.11 KUCHA
3.12 KUCHA	3.13 KUCHA	3.14 KUCHA
3.15 KUCHA	3.16 KUCHA	3.17 KUCHA
3.18 KUCHA	3.19 KUCHA	3.20 KUCHA
3.21 KUCHA	3.22 KUCHA	3.23 KUCHA
3.24 KUCHA	3.25 KUCHA	3.26 KUCHA
3.27 KUCHA	3.28 KUCHA	3.29 KUCHA
3.30 KUCHA	3.31 KUCHA	3.32 KUCHA
3.33 KUCHA	3.34 KUCHA	3.35 KUCHA
3.36 KUCHA	3.37 KUCHA	3.38 KUCHA
3.39 KUCHA	3.40 KUCHA	3.41 KUCHA
3.42 KUCHA	3.43 KUCHA	3.44 KUCHA
3.45 KUCHA	3.46 KUCHA	3.47 KUCHA
3.48 KUCHA	3.49 KUCHA	3.50 KUCHA
3.51 KUCHA	3.52 KUCHA	3.53 KUCHA
3.54 KUCHA	3.55 KUCHA	3.56 KUCHA
3.57 KUCHA	3.58 KUCHA	3.59 KUCHA
3.60 KUCHA	3.61 KUCHA	3.62 KUCHA
3.63 KUCHA	3.64 KUCHA	3.65 KUCHA
3.66 KUCHA	3.67 KUCHA	3.68 KUCHA
3.69 KUCHA	3.70 KUCHA	3.71 KUCHA
3.72 KUCHA	3.73 KUCHA	3.74 KUCHA
3.75 KUCHA	3.76 KUCHA	3.77 KUCHA
3.78 KUCHA	3.79 KUCHA	3.80 KUCHA
3.81 KUCHA	3.82 KUCHA	3.83 KUCHA
3.84 KUCHA	3.85 KUCHA	3.86 KUCHA
3.87 KUCHA	3.88 KUCHA	3.89 KUCHA
3.90 KUCHA	3.91 KUCHA	3.92 KUCHA
3.93 KUCHA	3.94 KUCHA	3.95 KUCHA
3.96 KUCHA	3.97 KUCHA	3.98 KUCHA
3.99 KUCHA	4.00 KUCHA	4.01 KUCHA
4.02 KUCHA	4.03 KUCHA	4.04 KUCHA
4.05 KUCHA	4.06 KUCHA	4.07 KUCHA
4.08 KUCHA	4.09 KUCHA	4.10 KUCHA
4.11 KUCHA	4.12 KUCHA	4.13 KUCHA
4.14 KUCHA	4.15 KUCHA	4.16 KUCHA
4.17 KUCHA	4.18 KUCHA	4.19 KUCHA
4.20 KUCHA	4.21 KUCHA	4.22 KUCHA
4.23 KUCHA	4.24 KUCHA	4.25 KUCHA
4.26 KUCHA	4.27 KUCHA	4.28 KUCHA
4.29 KUCHA	4.30 KUCHA	4.31 KUCHA
4.32 KUCHA	4.33 KUCHA	4.34 KUCHA
4.35 KUCHA	4.36 KUCHA	4.37 KUCHA
4.38 KUCHA	4.39 KUCHA	4.40 KUCHA
4.41 KUCHA	4.42 KUCHA	4.43 KUCHA
4.44 KUCHA	4.45 KUCHA	4.46 KUCHA
4.47 KUCHA	4.48 KUCHA	4.49 KUCHA
4.50 KUCHA	4.51 KUCHA	4.52 KUCHA
4.53 KUCHA	4.54 KUCHA	4.55 KUCHA
4.56 KUCHA	4.57 KUCHA	4.58 KUCHA
4.59 KUCHA	4.60 KUCHA	4.61 KUCHA
4.62 KUCHA	4.63 KUCHA	4.64 KUCHA
4.65 KUCHA	4.66 KUCHA	4.67 KUCHA
4.68 KUCHA	4.69 KUCHA	4.70 KUCHA
4.71 KUCHA	4.72 KUCHA	4.73 KUCHA
4.74 KUCHA	4.75 KUCHA	4.76 KUCHA
4.77 KUCHA	4.78 KUCHA	4.79 KUCHA
4.80 KUCHA	4.81 KUCHA	4.82 KUCHA
4.83 KUCHA	4.84 KUCHA	4.85 KUCHA
4.86 KUCHA	4.87 KUCHA	4.88 KUCHA
4.89 KUCHA	4.90 KUCHA	4.91 KUCHA
4.92 KUCHA	4.93 KUCHA	4.94 KUCHA
4.95 KUCHA	4.96 KUCHA	4.97 KUCHA
4.98 KUCHA	4.99 KUCHA	5.00 KUCHA

LEGENDA:

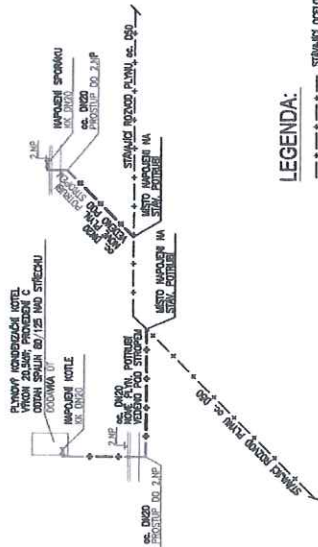
— stavební hranice pozemku  
— hranice pozemku



Revize	Číslo	Datum	Popis změny

Investor:	Statutární město Liberec nám. Dr. E. Beneše 1 460 99 Liberec 1 485 243 111 info@magistrat.liberec.cz
Generální projektant:	STORING spol. s r.o. Žitavská 727/16 460 07 Liberec 3 485 388 111 info@storing.cz
Projekční část PD:	Ing. Hana Trochová Hrabalova 1315 460 14 Liberec 777 001 352 hanka.trochova@gmail.com
Místo stavby:	Liberec
Kraj:	Liberecký
Katastrální území:	Rochlice u Liberce (682314)
Stupeň:	Dokumentace pro stavební povolení
Název stavby:	MŠ Kamarád Liberec vyráběcí PD stavebních úprav
Stavění objekt:	Plynová zařízení
Číslo:	Půdorys 2.NP - plyn
Název dokumentu:	
Kód dokumentu:	17X06 datum zápisu





LEGENDA:

- STANICE DOČASNÝ PLYN (st. DS)
- MÍSTO UPAKOVÁNÍ NA STAN. PLYN
- KULOVÝ TANKY (KT)

K této dokumentaci bylo vydáno stanovisko  
GridServices, s.r.o.: 30-08-2017  
Toto rozhodnutí součástí ověření k. ú. a stanoviska příslušné  
dokumentace a netze je považováno za náležitě zpracované.

Revize	Číslo	Datum	Popis změny	Vypracoval	Podpis

<b>Investor:</b> Statutární město Liberec nám. Dr. E. Beneše 1 460 59 Liberec 1 485 243 111 info@magistrat.liberec.cz	<b>Obchodní firma:</b> STORING spol. s r.o. Zlíněvá 727/16 460 07 Liberec 3 485 388 111 info@storing.cz	<b>Projekční firma:</b> Ing. Hana Hrochová Hrochova 1315 460 14 Liberec 777 001 352 hanka.hrochova@gmail.com	<b>Objekt:</b> Liberec	<b>HP:</b> Ing. Petr Pospíšil	<b>Číslo zak.</b> 17X06
<b>Kraj:</b> Liberecký	<b>Obchodní jednotka:</b> Ing. Hana Hrochová	<b>Formát:</b> 3A4	<b>Datum:</b> 08/2017	<b>Měřítko:</b> 1:100	<b>Číslo parčí:</b> 1
<b>Konstrukční území:</b> Rochlice u Liberce (882314)	<b>Vypracoval:</b> Ing. Hana Hrochová				
<b>Stupeň:</b> Dokumentace pro stavební povolení					
<b>Název stavby:</b> MŠ Kamarád Liberec - stavební úpravy kuchyně vypracování PD stavebních úprav kuchyně II					
<b>Stavební objekt:</b> Plynová zařízení					
<b>Část:</b> Izometrie plynovodu					
<b>Název dokumentu:</b> Izometrie plynovodu					
<b>Kód dokumentu:</b> 17X06	<b>DSP</b> stavba	<b>000</b> st. objekt	<b>D1.04.600</b> stavba dokumentace	<b>103</b> stavba výkresu	<b>00</b> revize